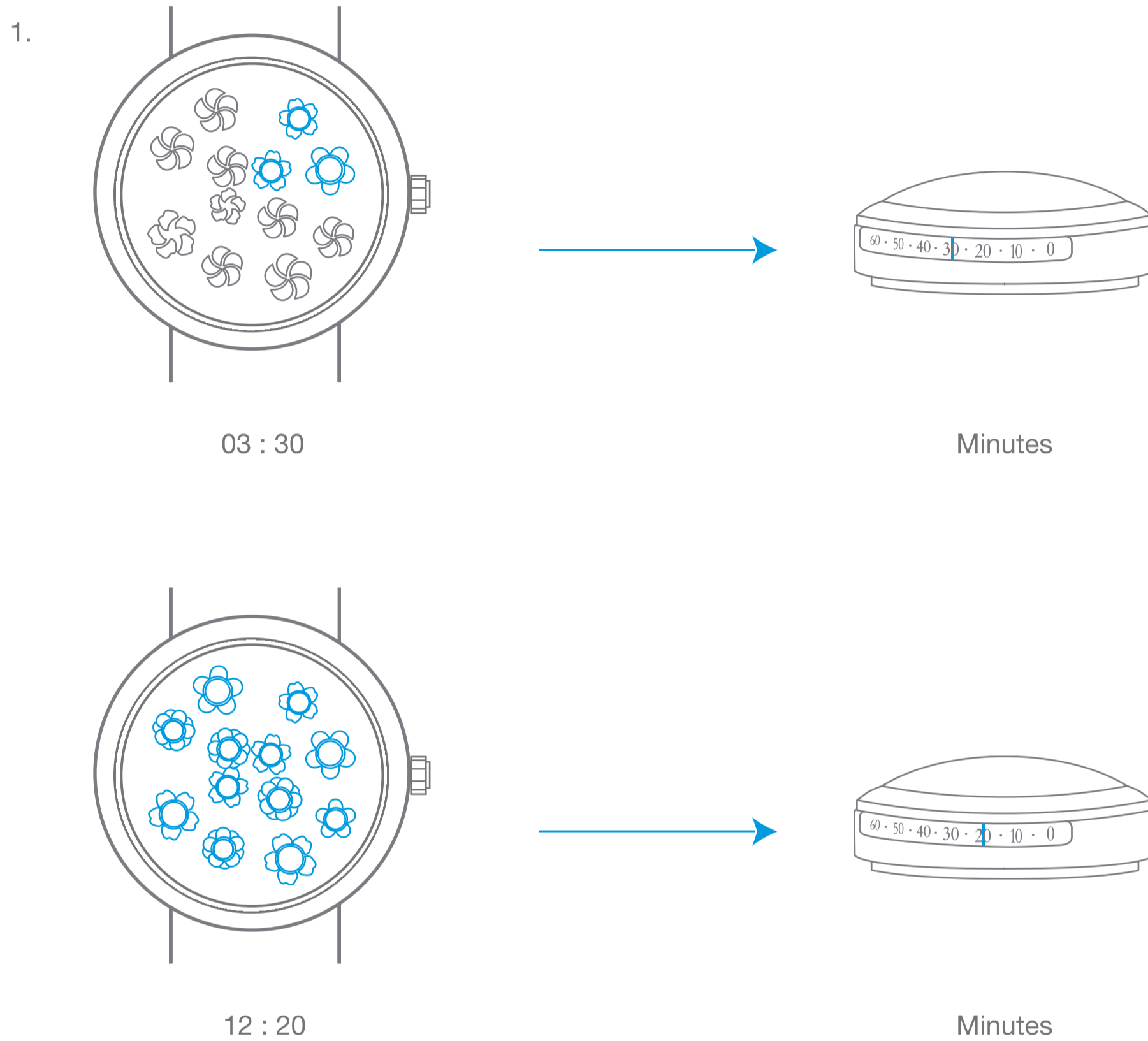


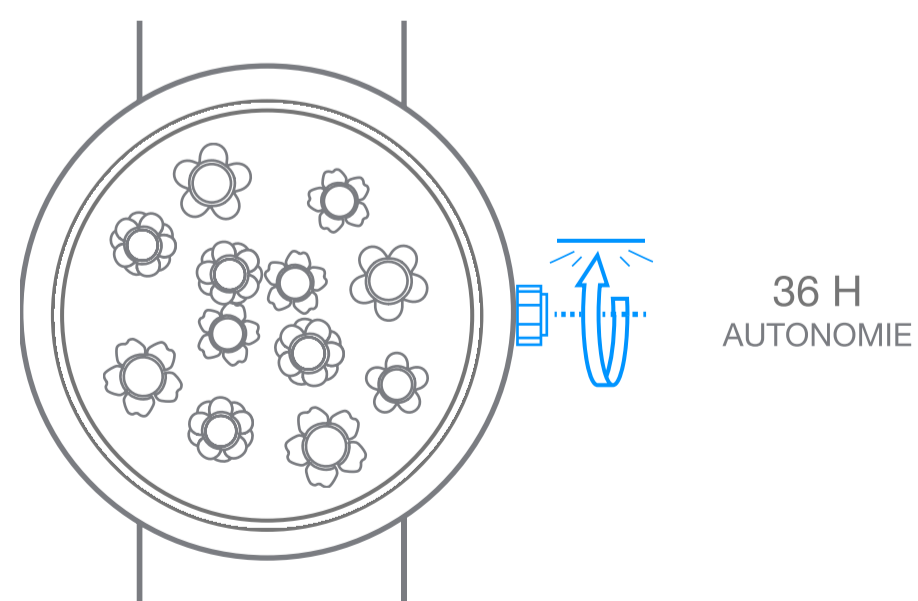
Van Cleef & Arpels

Mouvement mécanique à remontage automatique doté d'un module d'ouverture de fleurs pour les heures et affichage des minutes latéral

1. Lecture de l'heure



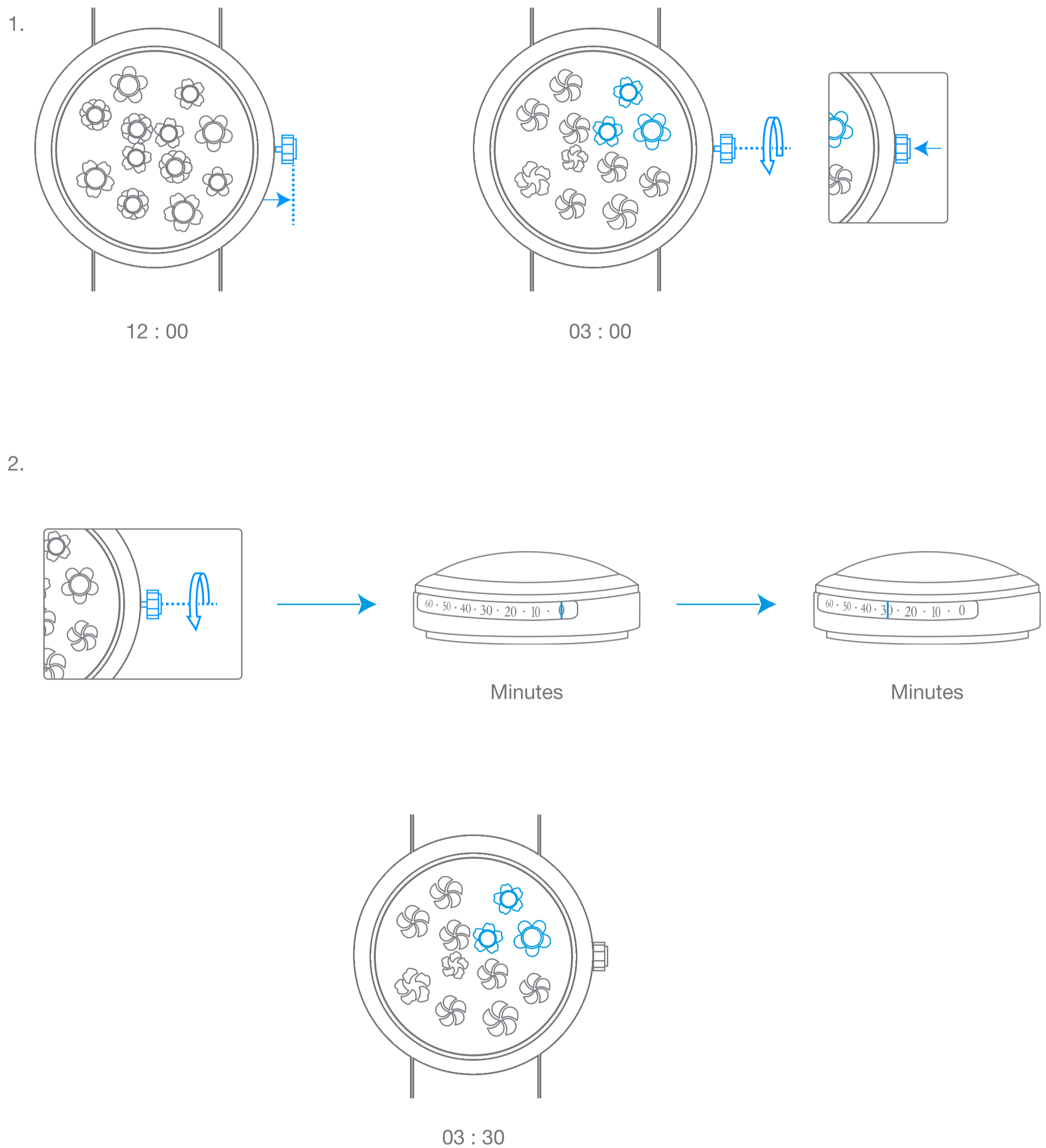
2. Remontage de la montre



Van Cleef & Arpels

Mouvement mécanique à remontage automatique doté d'un module d'ouverture de fleurs pour les heures et affichage des minutes latéral

3. Mise à l'heure



Van Cleef & Arpels

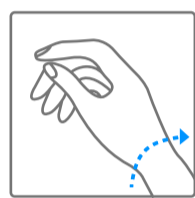
Pictograms

00 h
AUTONOMIE

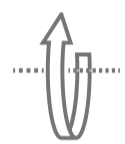
Réserve de marche de votre montre



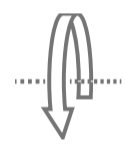
Remarque importante : attendre 30 secondes après le remontage de la montre avant de régler l'heure



Remontage automatique impulsé par le mouvement du poignet



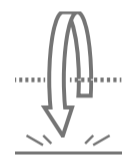
Tour dans le sens horaire



Tour dans le sens antihoraire



Tour dans le sens horaire jusqu'à manifestation d'une résistance



Tour dans le sens antihoraire jusqu'à manifestation d'une résistance



LOCAL TIME

Heure locale



2ND TIME ZONE

Heure du pays sélectionné



Son aigu



Son grave