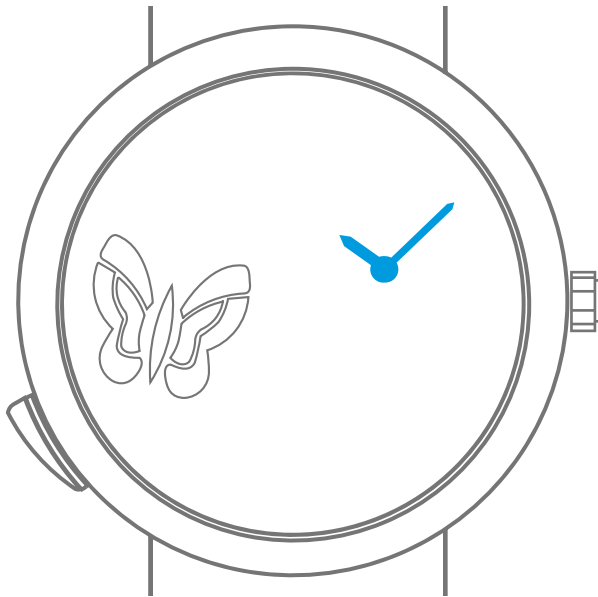


# Van Cleef & Arpels

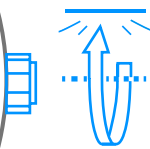
## Механизм с автоматическим подзаходом, функция подсветки «по запросу»

### I. Определение времени



10 : 10

### 2. Завод часов

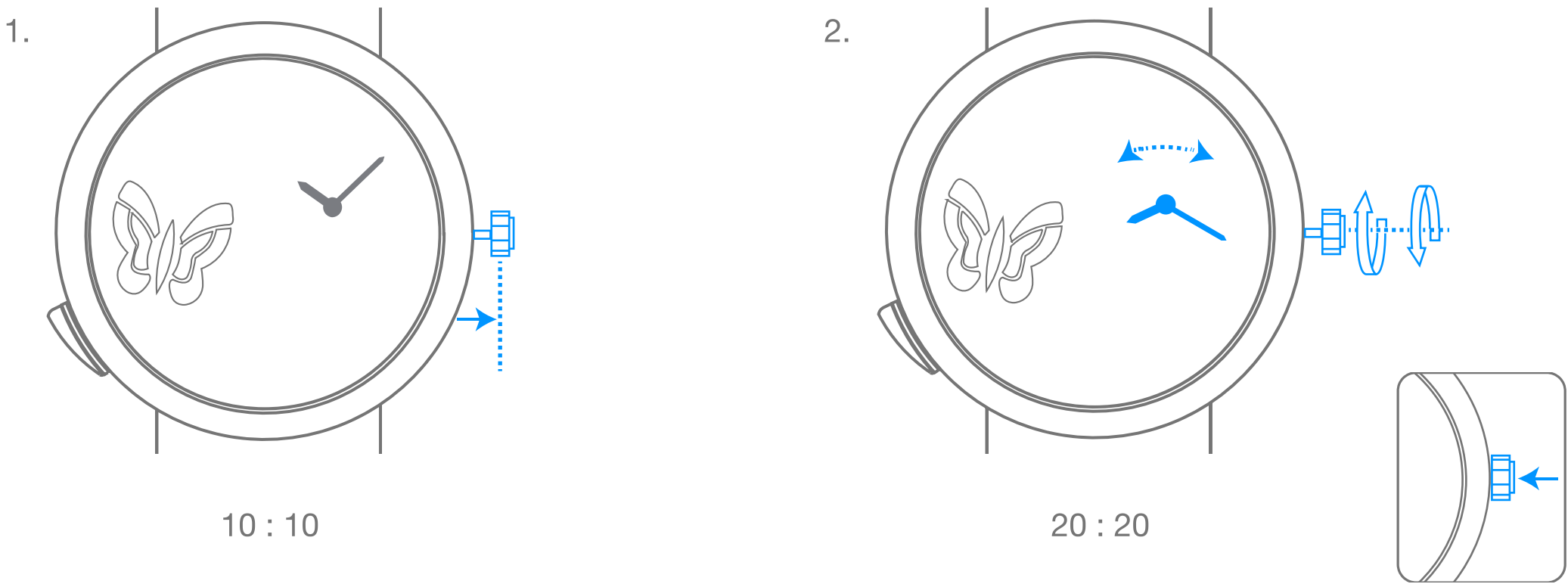


34 ЧАСА  
АВТОНОМНОЙ  
РАБОТЫ

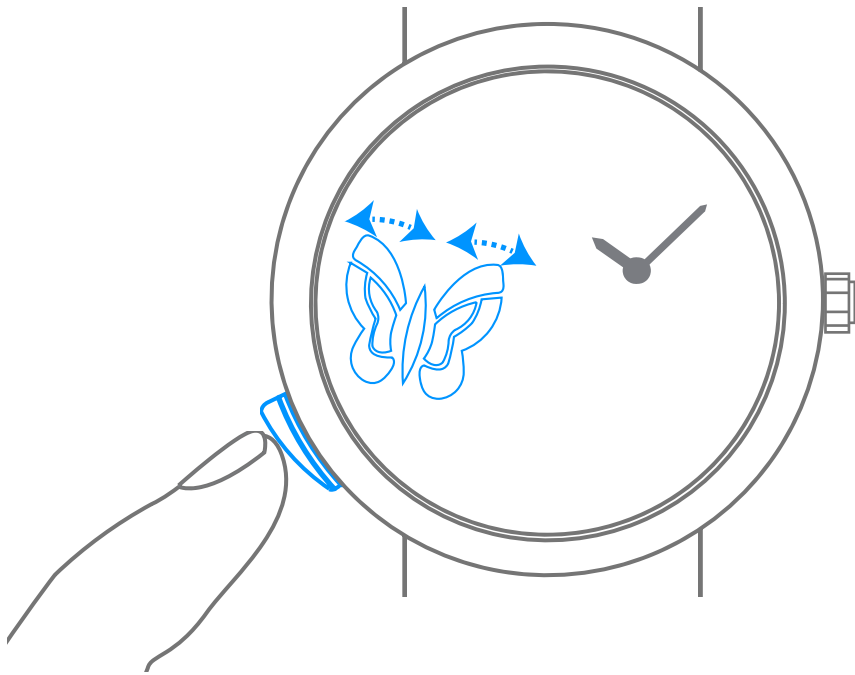
# Van Cleef & Arpels

## Механизм с автоматическим подзаходом, функция подсветки «по запросу»

### 3. Установка времени



### 4. Запуск движения крыльев



# Van Cleef & Arpels

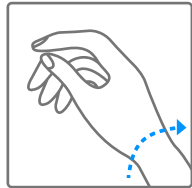
## Пиктограммы

00 часов  
АВТОНОМНОЙ  
РАБОТЫ



Запас хода

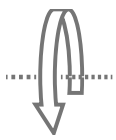
Внимание: установку времени следует  
осуществлять через 30 секунд после  
завода часов



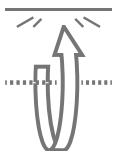
Автоматический подзавод благодаря  
движениям запястья



Вращать по часовой  
стрелке



Вращать против  
часовой стрелки



Вращать по часовой  
стрелке до упора



Вращать против  
часовой стрелки до  
упора



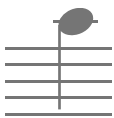
МЕСТНОЕ  
ВРЕМЯ

Местное время

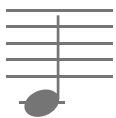


ВТОРОЙ  
ЧАСОВОЙ ПОЯС

Время в указанной  
стране



Высокий звук



Низкий звук